

# Red Hat Ansible Automation

Faites évoluer l'automatisation, gérez les déploiements complexes et accélérez votre productivité

« Nos processus automatisés passent par Ansible Tower. Aujourd'hui, même les personnes qui ne maîtrisent pas un système d'exploitation ou un périphérique réseau donné peuvent gérer des tâches et résoudre des problèmes hors de leur zone de confort. On ne leur demande plus d'effectuer des saisies manuelles ni de consulter un guide. Tout est déjà programmé et automatisé. »<sup>1</sup>

**Architecte en chef**  
Prestataire de services gérés



facebook.com/redhatinc  
@RedHat\_France  
linkedin.com/company/red-hat

fr.redhat.com

## Présentation du produit

Red Hat® Ansible® Automation est un outil puissant pour orchestrer les environnements d'entreprise. Il exploite la technologie Ansible utilisée par des milliers d'entreprises du monde entier pour les aider à automatiser des tâches informatiques, telles que la gestion de la configuration, le provisionnement, l'orchestration des workflows, le déploiement d'applications et la gestion du cycle de vie.

La plateforme Ansible est connue pour sa facilité de prise en main. C'est une solution sans agent, ce qui signifie que son adoption ne nécessite aucune modification de vos serveurs ou équipements réseau. Elle est si simple, que quelques minutes suffisent pour l'installer et commencer à l'utiliser. Une fois que vous la maîtrisez, vous pouvez aussi vous servir des outils Red Hat Ansible Tower qui simplifient encore Ansible grâce à une sécurité, une évolutivité et un champ d'application améliorés.

La technologie Ansible vous permet d'utiliser des workflows pour rationaliser certaines tâches et met à votre disposition des outils simples pour partager des solutions avec votre équipe. Vous pouvez centraliser et contrôler votre infrastructure informatique au moyen d'un tableau de bord visuel, de contrôles d'accès basés sur les rôles, de la planification des tâches, de notifications intégrées et de la gestion graphique des inventaires. De plus, il est facile d'intégrer Ansible Tower à vos outils et processus existants via son API RESTful.

## Évoluez en toute confiance

La solution Red Hat Ansible Tower propose des outils d'automatisation, de planification et de mise en cluster grâce auxquels les entreprises peuvent mettre à l'échelle leur environnement de façon sécurisée, sans renforcer leurs effectifs ni recourir à des appliances coûteuses.

- **Gérez des environnements multiples.** Vous pouvez gérer de façon simultanée des environnements multiples, variés et répartis dans le monde entier, depuis le tableau de bord Ansible. Une même personne peut gérer différents systèmes ou déployer des applications dans divers environnements.
- **Gérez la sécurité et les autorisations.** Les contrôles d'accès basés sur les rôles de la solution Red Hat Ansible Tower permettent de séparer et d'isoler correctement les utilisateurs et les ressources. L'équipe d'exploitation et les développeurs qui travaillent sur un sous-ensemble de services peuvent tous utiliser Ansible Tower en toute sécurité pour intervenir uniquement sur les systèmes qui se trouvent dans les environnements auxquels ils ont accès.
- **Plus d'autonomie pour vos équipes.** La solution Red Hat Ansible Tower offre à plusieurs équipes aux missions diverses un environnement centralisé pour l'automatisation. Des groupes constitués d'un grand nombre d'équipes peuvent partager des playbooks et des workflows, mais aussi échanger des informations institutionnelles concernant les déploiements d'applications et la gestion de l'infrastructure dans toute l'entreprise tout en respectant les séparations de rigueur.

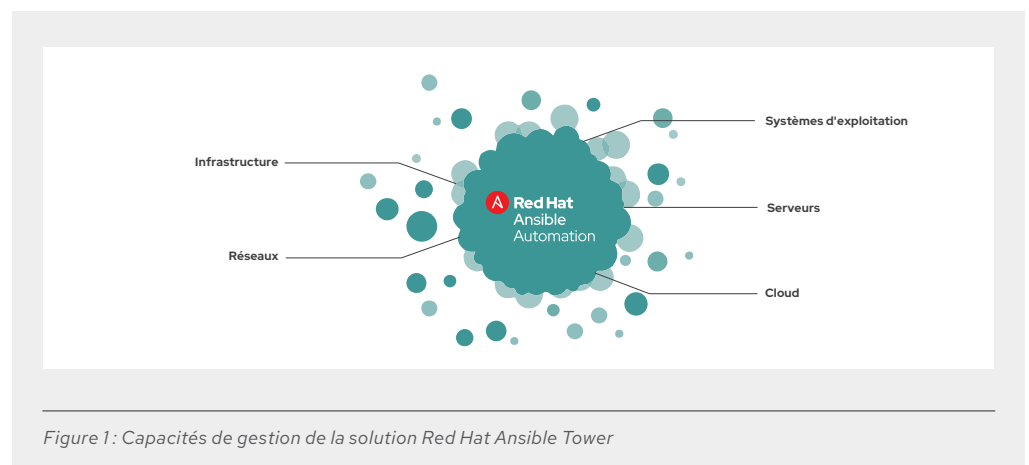
Avec Ansible Tower, il est possible de faire évoluer l'exploitation au sein d'une entreprise pour répondre aux besoins des administrateurs, développeurs, ingénieurs réseau et autres équipes informatiques, ainsi que ceux des responsables métier.

<sup>1</sup>Forrester, « [The Total Economic Impact of Red Hat Ansible Tower](#) », juin 2018.

## Orchestration d'environnements d'entreprise

Peu de fournisseurs sont capables de répondre à tous les besoins d'une entreprise et ils sont encore moins nombreux à proposer les meilleurs systèmes et infrastructures. Red Hat Ansible Tower est un outil unique permettant d'assurer la gestion d'environnements multifournisseurs, de multiclouds ou de clouds hybrides, entre autres. Il peut assurer l'orchestration des systèmes suivants :

- Systèmes d'exploitation : Red Hat Enterprise Linux®, Windows, Ubuntu, etc.
- Serveurs : HP, Dell, Cisco, etc.
- Cloud : Amazon Web Services, Microsoft Azure, Google Cloud Platform, DigitalOcean, CloudStack, OpenStack®, Rackspace, Packet, etc.
- Infrastructures : Red Hat OpenShift®, VMware, NetApp, Kubernetes, Jenkins, JBoss®, Docker, etc.
- Réseaux : Arista, Cisco, Juniper, F5, Palo Alto, etc.



La gestion et le déploiement d'applications sont des processus complexes qui peuvent avoir un impact énorme sur les opérations courantes. La solution Red Hat Ansible Automation peut vous aider à gérer tout le cycle de vie, en particulier les aspects suivants :

- Déploiement de code
- Automatisation des versions
- Gestion des artefacts
- Gestion des certificats
- Redémarrages de services
- Désactivation de ressources

Un workflow qui couvre plusieurs aspects d'un environnement, et qui va même au-delà, peut permettre à des équipes non spécialisées de procéder à des modifications en toute sécurité sans faire appel aux ingénieurs. La solution Red Hat Ansible Tower permet de connecter les outils et les processus préférés de différentes équipes afin de les intégrer à un même processus orchestré et cohérent, en toute sécurité.

## Une fenêtre ouverte sur votre infrastructure

En donnant à vos équipes les moyens d'utiliser des ressources à la demande, vous accélérez le développement et soulagez de façon significative votre infrastructure et votre équipe d'exploitation. Avec la solution Red Hat Ansible Automation, vous pouvez créer un arsenal personnalisé de fonctionnalités en libre-service afin de permettre aux développeurs de s'acquitter de leurs responsabilités en toute autonomie.

Cette solution vous offre la possibilité de codifier les processus de votre entreprise et de les transformer en workflows automatisés et régulés afin d'optimiser la gestion de vos ressources. Vous pouvez affecter des balises à ces ressources de façon à savoir quand, comment et par qui elles ont été créées, et à connaître les applications qui s'exécutent ou ont été déployées sur ces ressources.

Voici les fonctionnalités offertes par la solution Red Hat Ansible Tower :

- **Optimisation des coûts.** La modélisation des ressources partagées par les équipes d'une entreprise permet d'optimiser leur utilisation, qu'il s'agisse de ressources sur site ou de fournisseurs de cloud public. L'entreprise peut alors répartir les charges de travail et distribuer les données de la façon la plus rentable possible. Il est ainsi possible de limiter significativement l'expansion anarchique des environnements d'entreprise, par exemple en désactivant pendant la nuit les ressources associées au développement ou en désactivant celles qui ont servi à la preuve de concept.
- **Répartition des responsabilités.** Les contrôles d'accès basés sur les rôles vous permettent d'attribuer le bon niveau d'accès aux ressources appropriées. La solution Red Hat Ansible Tower permet aux entreprises de restreindre facilement l'exécution de certaines tâches sur certains inventaires. Elle vous permet ainsi de vous conformer plus facilement à la loi Sarbanes-Oxley et au RGPD.
- **Audit.** La solution Red Hat Ansible Tower propose une interface centralisée pour la gestion et l'orchestration de vos environnements. Les flux d'activité sur chaque page d'Ansible Tower vous informent sur les tâches effectuées, par qui et quand. Ces activités peuvent être transmises à des compilateurs de journaux, outils de sécurité et autres points de terminaison.
- **Sécurisation.** Utilisez la solution Red Hat Ansible Automation pour créer des configurations standardisées réutilisables qui répondent aux besoins de votre entreprise en matière de sécurité et d'accès. Ansible Tower permet à vos équipes de créer des infrastructures sécurisées qui respectent les différents cadres de réglementation, de conformité ou d'autorisation (PCI, DSS, NIST, CIS, FISMA, HIPAA).

## Visibilité de la méthode DevOps

La création d'un pipeline de distribution des logiciels stable, sûr et efficace constitue une part importante du cycle de vie du développement logiciel. Pour qu'il puisse être utilisé en toute confiance, vous devez aussi en assurer la transparence. La solution Red Hat Ansible Tower remplit un grand nombre de rôles traditionnellement joués par les équipes d'exploitation, ce qui aide les développeurs à accéder aux fonctionnalités dont ils ont besoin. Il s'agit d'une fenêtre ouverte sur le processus de distribution des logiciels qui vous permet de vous assurer que les activités de développement et d'exploitation se déroulent de façon sécurisée dans votre entreprise.

- **Un pipeline unique.** Il est très avantageux de rassembler tous les outils dans un même pipeline de distribution de logiciels orchestré par la solution Red Hat Ansible Tower. Votre code franchit ainsi des étapes successives dans différents environnements de façon sécurisée, de l'enregistrement aux tests, aux vérifications de sécurité, jusqu'à l'entrée en production.

- **Amélioration continue.** Les entreprises capables d'ajouter des fonctionnalités à leurs piles informatiques de façon progressive peuvent tirer des leçons en continu de leurs propres infrastructures et systèmes. En visualisant l'intégralité de votre pipeline de distribution logicielle dans la solution Red Hat Ansible Tower, vous pouvez facilement distinguer les éléments à valeur ajoutée des autres. Les indicateurs de mesure sont importants et Ansible Tower vous informe sur un grand nombre d'aspects différents de votre service informatique.
- **Commandes uniques, playbooks et workflows.** Certains problèmes peuvent être résolus par des commandes uniques, d'autres requièrent une série d'étapes. Les déploiements logiciels s'effectuent par étapes.  
La solution Red Hat Ansible Automation peut prendre en charge toutes ces tâches à l'échelle d'une entreprise tout entière.
  - Vous souhaitez exécuter une commande sur tous les systèmes Windows Server 2016 ? Ansible Tower vous permet de le faire via une interface utilisateur intuitive.
  - Vous devez exécuter une commande pour répondre à une vulnérabilité zero-day qui menace tous vos systèmes ? Ansible Automation peut effectuer cette action sur plusieurs systèmes d'exploitation dans le monde entier et de façon simultanée.
  - Vous souhaitez mettre à jour un ensemble de systèmes dans le cadre du lancement d'une nouvelle version ? Un workflow Ansible Tower traite une série complète de tâches indépendantes comme un groupe unique.

### Valeur métier d'une souscription Ansible Tower

Red Hat a adopté une approche en matière de logiciels qui va à l'encontre du modèle de licence traditionnel et de la dépendance vis-à-vis d'un fournisseur, ce qui donne à votre entreprise davantage de liberté et de choix pour répondre à ses besoins. Une souscription Red Hat vous permet de profiter des dernières technologies et des garanties dont vous avez besoin pour mener à bien vos activités. Vous pouvez aussi bénéficier de l'expertise des ingénieurs qui conçoivent des logiciels selon la méthode Open Source.

Nos clients peuvent nous contacter à tout moment (pas uniquement lorsqu'un problème survient). Quelle que soit votre question (planification, test, déploiement, entretien, mise à niveau d'infrastructure), le service d'assistance Red Hat saura vous aider, car la plupart de ses membres sont ceux qui conçoivent et testent les logiciels. Nous souhaitons construire une véritable relation basée sur la collaboration et le conseil.

Les logiciels Open Source ont démontré que la collaboration constituait un moyen efficace de résoudre les problèmes. Avec une souscription Red Hat Ansible Automation, votre entreprise profite des avantages de cette collaboration et de cet échange de connaissances pour accélérer son activité en toute sécurité et bénéficie des leçons tirées de plusieurs dizaines d'années d'expérience. Une souscription vous permet également d'accéder à des solutions conçues spécialement pour répondre aux besoins de votre entreprise.

## Résultats concrets

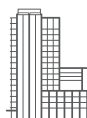
Des milliers de clients du monde entier utilisent la solution Red Hat Ansible Automation pour assurer l'automatisation de leurs systèmes informatiques sur leurs serveurs, clouds, réseaux, etc. Une étude réalisée en 2018 par l'agence Forrester a démontré les résultats suivants pour Red Hat Ansible Tower :<sup>2</sup>

- Retour sur investissement de 146 % sur 3 ans
- Amortissement en moins de trois mois

Rendez-vous sur [www.ansible.com/resources](http://www.ansible.com/resources) pour en savoir plus sur la solution Red Hat Ansible Automation et accéder à des vidéos de témoignages client.

---

<sup>2</sup> Forrester, « *The Total Economic Impact of Red Hat Ansible Tower* », juin 2018.



## À PROPOS DE RED HAT

Premier éditeur mondial de solutions logicielles Open Source pour les entreprises, Red Hat s'appuie sur une approche communautaire pour proposer des technologies Linux, de cloud hybride, de conteneur et Kubernetes fiables et performantes. Red Hat aide ses clients à intégrer des applications nouvelles et existantes, à développer des applications natives pour le cloud, à standardiser leur environnement sur son système d'exploitation leader sur le marché ainsi qu'à automatiser, sécuriser et gérer des environnements complexes. Red Hat propose également des services d'assistance, de formation et de certification primés qui lui ont valu le titre de conseiller de confiance auprès des entreprises du Fortune 500. Partenaire stratégique des prestataires de cloud, intégrateurs système, fournisseurs d'applications, clients et communautés Open Source, Red Hat aide les entreprises à se préparer à un avenir toujours plus numérique.



facebook.com/redhatinc  
@RedHat\_France  
linkedin.com/company/red-hat

EUROPE, MOYEN-ORIENT  
ET AFRIQUE (EMEA)  
00800 7334 2835  
europe@redhat.com

FRANCE  
00 33 1 4191 2323  
fr.redhat.com